



1

---

---

---

---

---

---

---

---



2

---

---

---

---

---

---

---

---



3

---

---

---

---


---

---

---

---

NATIONAL ALLIANCE - CHILDREN'S TRUST & PREVENTION FUNDS  
Bridging the Protective Factors Framework to Life in Your Work



### Tres Líneas en Común a lo Largo del Plan de Trabajo.

1. Fortaleciendo a las Familias™  
Marco de Factores de Protección – Comprender y comunicar la importancia de cómo utilizar el marco en nuestro trabajo diario.
2. La importancia de la cultura – Cómo impacta la cultura a las familias al construir sus factores de protección y como nuestra propia cultura define como nos sentimos, actuamos y pensamos.
3. El rol crítico de los padres de familia al fortalecer las familias – Ver a los padres de familia como los compañeros valiosos en cada etapa del trabajo que hacemos.

4

---

---

---

---

---

---

---

---

4

NATIONAL ALLIANCE - CHILDREN'S TRUST & PREVENTION FUNDS  
Bridging the Protective Factors Framework to Life in Your Work

### Metas



- Menciona cinco factores de protección que ayudan a las familias a ser mas fuertes y prevenir el abuso y negligencia infantil.
- Identifica las múltiples estrategias y acciones diarias que ayudan a las familias a construir esos factores de protección.
- Comprende lo que significa trabajar con familias para construir esos factores de protección.
- Comprende lo que significa trabajar con familias de una forma basada en la fortaleza.
- Está familiarizado con la Auto-Evaluación Fortaleciendo las Familias y comprende como se puede utilizar.

5

---

---

---

---

---

---

---

---

5

NATIONAL ALLIANCE - CHILDREN'S TRUST & PREVENTION FUNDS  
Bridging the Protective Factors Framework to Life in Your Work



6

---

---

---

---

---

---

---

---

6

NATIONAL ALLIANCE - CHILDREN'S TRUST & PREVENTION FUNDS  
 Bridging the Protective Factors Framework to Life in Your Work

**Teoría Basada en Fortalecerse:**  
 Ver a las familias a través de distintas perspectivas

¡Enfócate en lo que es una fortaleza, no en lo que está mal!



7

---

---

---

---

---

---

---

---

---

---

NATIONAL ALLIANCE - CHILDREN'S TRUST & PREVENTION FUNDS  
 Bridging the Protective Factors Framework to Life in Your Work

**ACES – Experiencias Adversas en la Infancia**  
 Existen tres tipos de ACEs:

Abuso	Negligencia	Disfunción en el hogar
Físico	Física	Enfermedad mental
Emocional	Emocional	Violencia física a mamá
Sexual		Divorcio
		Familiar encarcelado
		Abuso de sustancias

8

---

---

---

---

---

---

---

---

---

---




---

---

---

---

---

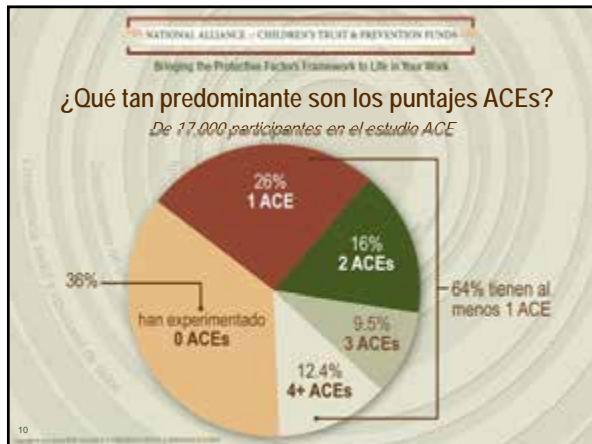
---

---

---

---

---



10

---

---

---

---

---

---

---

---



11

---

---

---

---

---

---

---

---

- ¿Qué impacto tiene ACEs?**  
Resultados posibles de riesgo en la salud incluyen
- |   |  |
|---|--|
| <p><b>Conducta</b></p> <ul style="list-style-type: none"> <li>• Falta de Actividad Física</li> <li>• Tabaquismo</li> <li>• Alcoholismo</li> <li>• Drogadicción</li> <li>• Ausentismo laboral</li> </ul> | <p><b>Salud Física y Mental</b></p> <ul style="list-style-type: none"> <li>• Obesidad severa</li> <li>• Diabetes</li> <li>• Depresión</li> <li>• Intentos de suicidio</li> <li>• Enfermedades de transmisión sexual</li> <li>• Enfermedades del corazón</li> <li>• Cáncer</li> <li>• Apoplejía o Derrame Cerebral</li> <li>• Obstrucción Pulmonar Crónica</li> <li>• Huesos rotos</li> </ul> |
|---|--|

12

---

---

---

---

---

---

---

---

NATIONAL ALLIANCE - CHILDREN'S TRUST & PREVENTION FUNDS  
 Bridging the Protective Factors Framework to Life in Your Work

Para conocer más sobre el estudio ACE

<http://www.acestudy.org/home>  
 y  
<http://www.cdc.gov/violenceprevention/acestudy>

13

---

---

---

---

---

---

---

---

---

---

13

NATIONAL ALLIANCE - CHILDREN'S TRUST & PREVENTION FUNDS  
 Bridging the Protective Factors Framework to Life in Your Work

Caricatura sobre Factores de Riesgo y Protección

14

---

---

---

---

---

---

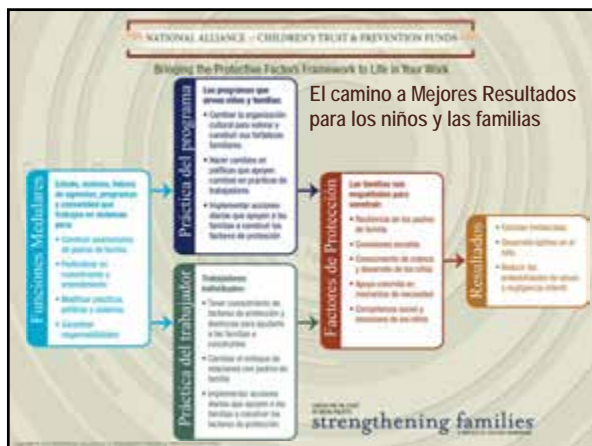
---

---

---

---

14




---

---

---

---

---

---

---

---

---

---

15

NATIONAL ALLIANCE - CHILDREN'S TRUST & PREVENTION FUNDS  
Bringing the Protective Factors Framework to Life in Your Work

### Factores de Protección

- ① Resiliencia en los padres de familia
- ② Conexiones Sociales
- ③ Conocimiento sobre crianza de hijos y el Desarrollo en los Niños
- ④ Apoyo Concreto en Momentos de Necesidad
- ⑤ Competencia socio-emocional de los niños

16

---

---

---

---

---

---

---

---

16

NATIONAL ALLIANCE - CHILDREN'S TRUST & PREVENTION FUNDS  
Bringing the Protective Factors Framework to Life in Your Work

### Se Brinda Apoyo a Las Familias para Construir

Factores de Protección	Definición
Resiliencia en los padres de familia	La habilidad de recuperarse de experiencias de vida difíciles, y en ocasiones esas experiencias los fortalecen y aun más los pueden transformar.
Conexiones Sociales	Relaciones positivas que ofrecen apoyo emocional, informativo, instrumental y espiritual.
Conocimiento de crianza y Desarrollo del niño	Comprender el desarrollo del niño y estrategias de crianza que apoyen en el desarrollo físico, cognitivo, de lenguaje, social y emocional.
Apoyo real en Momentos de Necesidad	Acceso real al apoyo y servicios que se enfocan en las necesidades de la familia y ayudan a minimizar el estrés causado por los retos.
Competencia social y emocional de niños	Las interacciones de la familia y el niño que ayudan a desarrollar la habilidad de comunicarse claramente, reconociendo y regulando sus emociones y manteniendo relaciones.

17

---

---

---

---

---

---

---

---

17

NATIONAL ALLIANCE - CHILDREN'S TRUST & PREVENTION FUNDS  
Bringing the Protective Factors Framework to Life in Your Work

### Conozca Mas Sobre los Factores de Protección

- Explore el entrenamiento en línea de Alliance – con un curso sobre cada Factor de Protección – sin costo en el sitio web de Alliance: (solo en inglés)  
<http://ctfalliance.org/onlinetraining.htm>
- Conoce más sobre los recursos sobre los Factores de Protección del Centro para el Estudios Sociales en su página web:  
<http://www.cssp.org/reform/strengtheningfamilies/about#protective-factors-framework>
  - Investigaciones breves sobre cada Factor de Protección
  - Significado clave de los Factores de Protección
  - Presentaciones en power point sobre los Factores de Protección
  - Investigaciones detrás de los Factores de Protección

18

---

---

---

---

---

---

---

---

18



19

---

---

---

---

---

---

---

---

---

---



20

---

---

---

---

---

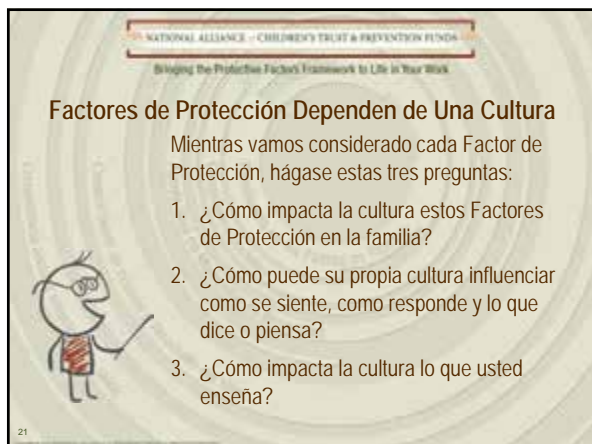
---

---

---

---

---



21

---

---

---

---

---

---

---


---

---

---

NATIONAL ALLIANCE - CHILDREN'S TRUST & PREVENTION FUNDS  
Bridging the Protective Factors Framework to Life in Your Work

### ¿Porqué es tan importante Construir Uniones con las Familias?



- La familia es el centro en la vida de los niños; el trabajo con los padres de familia nos da una perspectiva más completa de cómo apoyar y fortalecer a esa familia.
- Familias realmente involucradas casi duplican las posibilidades que sus niños reciban una educación, mejoren su salud y se desarrollen en un ámbito socio-emocional favorable.

22

---

---

---

---

---

---

---


---

22

NATIONAL ALLIANCE - CHILDREN'S TRUST & PREVENTION FUNDS  
Bridging the Protective Factors Framework to Life in Your Work

### ¿Porqué involucramos a los padres de familia?

- Creen que sus situaciones son importantes para ellos y sus familias.
- Creen tener algo que contribuir.
- Creen que serán escuchados y sus aportaciones respetadas.
- Creen que su participación hará una gran diferencia.



23

---

---

---

---

---

---

---

---

23

NATIONAL ALLIANCE - CHILDREN'S TRUST & PREVENTION FUNDS  
Bridging the Protective Factors Framework to Life in Your Work

### ¿Cómo mantenemos a los padres de familia involucrados?



- Múltiples oportunidades de participación desde pequeñas contribuciones de tiempo hasta progresivamente, mayores contribuciones de tiempo y esfuerzo.
- Las familias reciben suficientes avisos o notificaciones con antelación.
- Su participación es respaldada por: cuidado de niños, transporte, cenas, alguna forma de compensación, beneficios educativos.

24

---

---

---

---

---

---

---

---

24



NATIONAL ALLIANCE - CHILDREN'S TRUST & PREVENTION FUND  
Bringing the Protective Factors Framework to Life in Your Work

### ¿Cómo mantenemos a los padres de familia involucrados?

- Se escucha a las familias: sus ideas son respaldadas y respetadas.
- No experimentan retribución como resultado de su participación.
- La participación de la familia tiene un impacto.
- Su participación es apreciada conscientemente y visiblemente.



25

---

---

---

---

---

---

---

---

25

NATIONAL ALLIANCE - CHILDREN'S TRUST & PREVENTION FUND  
Bringing the Protective Factors Framework to Life in Your Work

### Inicio – Involucramiento de Padres de Familia

- Pregunte a los padres de familia que es lo que quieren y necesitan de su programa.
- Enmárquelos en términos de los Factores de protección:
  - ¿Qué es lo difícil en la crianza de los hijos?
  - ¿Cómo podemos hacer sentir bienvenidos a los padres de familia en un lugar donde se puedan sentir seguros pidiendo ayuda o consejo?
  - ¿Cómo podemos llegar y apoyar a las familias cuando se encuentren en conflicto, estresadas o aisladas?
  - ¿Cómo podemos facilitar la conexión entre los padres de familia?



26

---

---

---

---

---

---

---

---

26

NATIONAL ALLIANCE - CHILDREN'S TRUST & PREVENTION FUND  
Bringing the Protective Factors Framework to Life in Your Work

### ¿Qué hace tu familia fuerte?

Esta es una campaña de mensajes diseñada por un Colaborador de Educación Temprana en Michigan.

El lenguaje común en estos posters fue creado con información de padres de familia y la participación de padres de familia.

La Campaña "¿Qué hace a tu familia fuerte?" ha llamado la atención en toda la nación y puede ser usada como una herramienta de entrenamiento con profesionales y padres de familia.

Para bajar los posters en el internet visite:  
[www.whatmakesyourfamilystrong.org](http://www.whatmakesyourfamilystrong.org)

27

---

---

---

---

---

---

---

---

27



28

---

---

---

---

---

---

---

---



29

---

---

---

---

---

---

---

---



30

---

---

---

---

---

---

---

---



31

---

---

---

---

---

---

---

---

---

---



32

---

---

---

---

---

---

---

---

---

---



33

---

---

---

---

---

---

---

---

---

---



34

---

---

---

---

---

---

---

---

---

---



35

---

---

---

---

---

---

---

---

---

---



36

---

---

---

---

---


---

---

---

---

---



**La Alianza Nacional de Fondos Fiduciarios y Prevención de los Niños:**

- Asegura que todos los estados tengan fondos efectivos para el cuidado y prevención en los niños dándoles la capacidad de dirigir e invertir en estrategias, políticas y mejores prácticas que prevengan el abuso y negligencia infantil antes que ésta ocurra.
- Inicia y se involucra en esfuerzos nacionales que ayuden a establecer fondos para prevención y cuidado de los niños en familias fortalecidas previniendo la negligencia y abuso infantil.
- Promueve y apoya un sistema de servicios, leyes, prácticas y actitudes que apoyen a las familias haciéndolas capaces de proveer a sus niños de infancias seguras, sanas y nutritivas.

37

---

---

---

---

---

---

---

---

37



**Contacte**

Si tuviera dudas sobre como traer el *Marco de Factores de Protección* a la vida en su trabajo, por favor contacte a Alliance en:

**info@ctfalliance.org**

Si está interesado en participar en el Entrenamiento para Entrenadores de *Bringing the Protective Factors Framework to Life in Your Work*, por favor contacte a Alliance a:

**tot@ctfalliance.org**

38

---

---

---

---

---

---

---

---

38